

# PEGACERAMICA

**FICHA TÉCNICA**

HT-CC-09 05/11/2021 VERSION 2

## DESCRIPCIÓN

**PEGACERAMICA** es un mortero cementicio de color gris, elaborado con cementos especiales y modificado con polímeros que ayudan a incrementar su capacidad de adherencia y facilidad de colocación debido a su consistencia tixotrópica, pertenece a la clasificación Tipo C según la norma NMX-C-420-1-11-2017

## CERTIFICACIÓN



CENPLUS produce bajo los estándares de calidad internacional ISO 9001: 2015.

## VENTAJAS Y BENEFICIOS

- Alta capacidad de adherencia.
- Facilita la colocación debido a su consistencia tixotrópica.
- Permite ajustes a las piezas, gracias a su tiempo de fraguado.
- Viene listo de aplicar, solo agregue agua
- Puede ser usado para formatos grandes.



## SUSTRATOS RECOMENDADOS

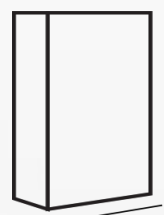
- Concreto
- Fibrocemento
- Repellos
- Sobre impermeabilizantes arenosos.
- Muros de piedra

Todos los sustratos deben estar limpios y libres de grasas, aceites o partículas sueltas que impidan la adherencia.

## APLICACIONES PRINCIPALES

- Es ideal para pegar pisos de cerámica, y otros materiales de alta y mediana absorción.
- Puede ser usado para pegar porcelanatos de formatos de 30 x 30 cm o menor tamaño.

## PRESENTACIÓN Y RENDIMIENTO



Saco de 44 Lbs



Un saco de 44 Lbs. tiene una cobertura de 1.75 a 2 m<sup>2</sup>. Ver pág. 2

## DATOS TÉCNICOS

Resistencia a la compresión	Consistencia .....	Polvo
a 7 días .....	Color.....	Gris
1,500 psi	Densidad aparente (kg/m³):.....	1350
Tiempo abierto.....	Contenido de sólidos (%):.....	100%
30 minutos	Temperatura de aplicación:.....	de +5°C a +35°C
Tiempo de ajuste.....	Transitabilidad:.....	24 horas
Aprox. 50 minutos	Temperatura de servicio:.....	de -15°C a +90 °C
Fraguado inicial.....	Relleno de juntas en paredes.....	de 4 a 8 horas
2 Horas	Relleno de juntas en pisos.....	24 horas
Fraguado final.....		
24 Horas		
Relación de mezcla.....		
24% de agua		
Resistencia a los aceites.....		
excelente		
Resistencia a los solventes .....		
excelente		

## NORMAS DE CALIDAD

Clasificación Tipo C según la norma NMX-C-420-1

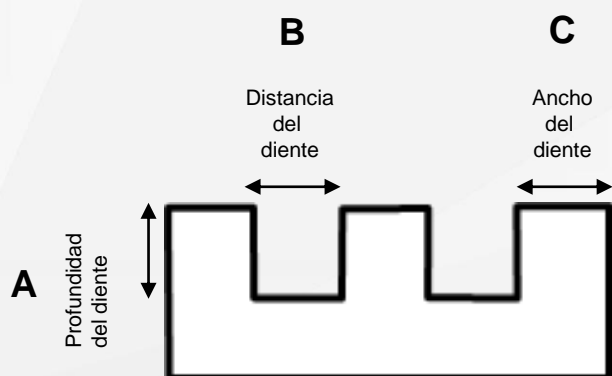
	Requisitos según ANSI para clasificación C2	Resultados de PEGACERAMICA
Resistencia de adherencia en cerámica a 28 días	>1.38 N/mm <sup>2</sup> (200 psi)	2.07 N/mm <sup>2</sup> (300 psi)
Resistencia a la compresión 28 días según norma NMX-C-420-1	9 N/mm <sup>2</sup> (1305 psi)	10.34 N/mm <sup>2</sup> (1500 psi)

## CONSUMO DE ADHESIVO

Llana de 6x6mm.....	2.9 m <sup>2</sup>
Llana de 8x8mm.....	2.06m <sup>2</sup>
Llana de 10x10mm.....	1.65m <sup>2</sup>
Llana de 12x12mm.....	1.0 m <sup>2</sup>

Rendimientos para un saco de 44 Lbs (20kg)

## LLANA DENTADA RECOMENDADA



Formato de cerámica cm	Llana recomendada AxBxC mm
11 x 11.....	6x6x6
15x15.....	6x6x6
15x20.....	6x6x6
20x20.....	8x8x8
30x30 .....	10x10x10
33x33 .....	10x10x10
40x40 o mayores.....	12x12x12

## PREPARACIÓN DE LA MEZCLA

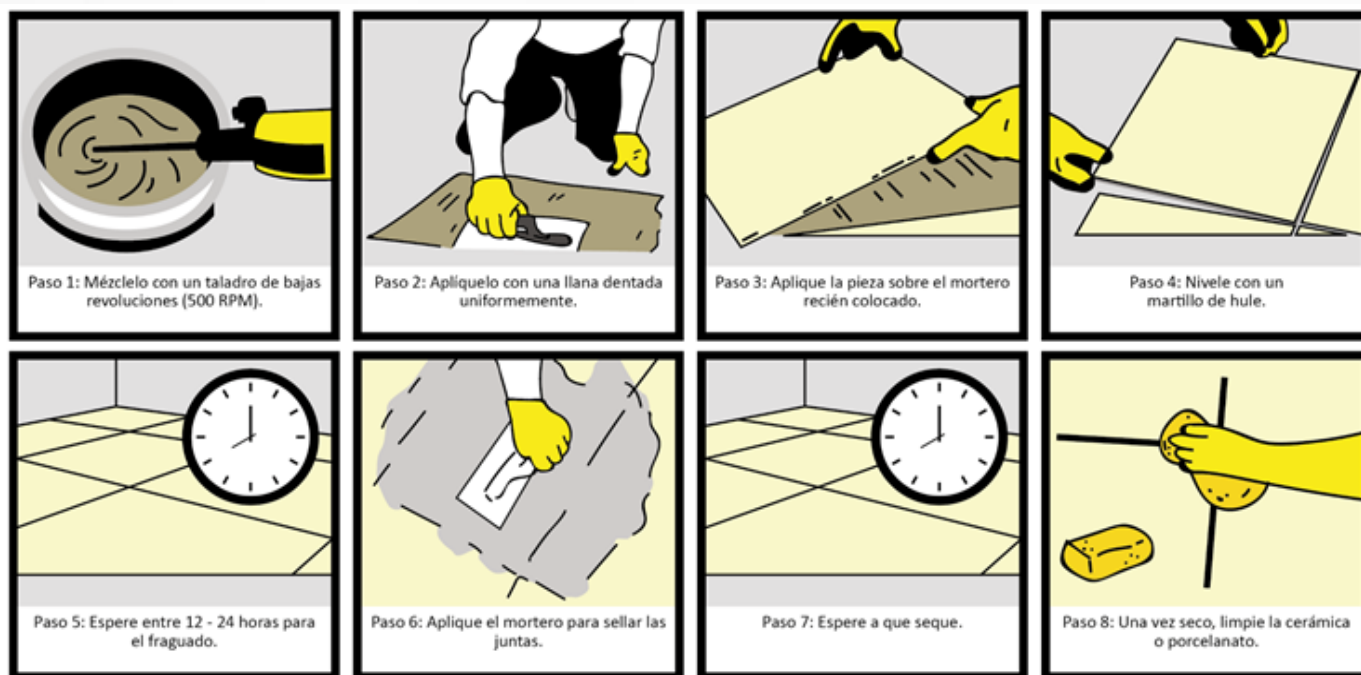
Vierta de 4.7 a 4.85 litros de agua limpia por cada saco de 44 Lbs de PEGACERAMICA en un recipiente de boca ancha, mezclar con taladro de bajas revoluciones (500 RPM) hasta lograr una mezcla homogénea del adhesivo, para evitar la formación de grumos.

## PREPARACIÓN DEL SUSTRATO

Todas las superficies deben encontrarse firmes, estables, limpias y libres de cualquier sustancia que impida su adherencia, realice un saturado seco (SSD) sin empozamientos para evitar que el concreto absorba el agua de amasado del pegamento.

## PASOS DE COLOCACIÓN

Extender la mezcla de PEGACERAMICA con una llana metálica en un área de 1.75 a 2 m<sup>2</sup>. Usar la parte dentada de la llana para dejar surcos bien definidos que facilitarán la distribución del adhesivo. Coloque la pieza de a pegar asegurándose que no tenga polvo u otros materiales que impidan la adherencia. Presione y realice movimientos verticales y horizontales para acomodar la pieza y sacar el aire que podría quedar atrapado, use un martillo de hule para acomodar la pieza a instalar y asegurarse que el adhesivo quede totalmente en contacto con el concreto, remueva cualquier exceso de pegamento con una esponja húmeda.



La cerámica y piezas muy absorbentes deben estar superficialmente saturadas secas SSD para su colocación.

## JUNTAS DE DILATACIÓN Y DE CONTROL

Realice juntas de dilatación y control según lo recomendado en la guía de especificaciones TTMAC 09 30 00, detalle 301MJ.

Rellene las juntas de control con un sellador flexible; no cubra ni rellene las juntas de dilatación con el adhesivo.



## LIMITACIONES

- No aplicar sobre superficies congeladas, pintadas o contaminadas con óxidos. No aplicar donde hay presente una excesiva presión hidrostática.
- No pegar porcelanato de formatos mayores a 30 x 30cm
- Una vez que el producto ha fraguado no debe ser reutilizado ya que ha reaccionado y no volverá a tener las mismas propiedades de adherencia y resistencia.
- Agregar más agua que la especificada afectará la propiedades de adherencia y fraguado del pegamento.
- No lo use en inmersión ni expuesto a ambientes húmedos que contengan químicos.

## MEDIDAS DE SEGURIDAD



Usar lentes de seguridad y guantes de caucho. El contacto prolongado o repetido en la piel u ojos puede causar irritación. Si se da contacto con los ojos, lavar inmediatamente con abundante agua y buscar ayuda médica si es necesario. En caso de ingestión, llamar un médico. Evite respirar sus vapores.

## GARANTIA

**ANUNCIO - LEER CUIDADOSAMENTE CONDICIONES DE VENTA, CEMPLUS** ofrece este producto a la venta sujeto y limitado a la garantía la cual solo puede ser modificada por un acuerdo escrito de un oficial corporativo de CEMPLUS plenamente autorizado. Ningún otro representante de o por **CEMPLUS** está autorizado a brindar ninguna garantía u obviar la limitación de responsabilidades que se establecen abajo. **LIMITACION DE LA GARANTIA CEMPLUS** garantiza que este producto está libre de defectos en su fabricación. Si el producto esta defectuoso al comprarlo y se encuentra dentro del periodo de uso indicado en su empaque al momento de usarse, **CEMPLUS** remplazara el producto defectuoso con producto fresco y nuevo sin ningún costo para el comprador. **CEMPLUS** no ofrece ninguna otra garantía ya sea de forma expresa o implícita en relación con este producto. No hay garantía de comerciabilidad. **NINGUN RECLAMO DE NINGUN TIPO PUEDE SER MAYOR QUE EL PRECIO DE COMPRAS DEL PRODUCTO AL RESPECTO DE LOS DAÑOS QUE SE RECLAMAN.**  
**RIESGO INHERENTE** El comprador asume todo el riesgo asociado con el uso y la aplicación del producto.

### MÁS INFORMACIÓN:



[www.cemplushn.com](http://www.cemplushn.com)



@cemplushn



### DECLARACIÓN DE RESPONSABILIDAD

No nos hacemos responsables por daños causados debido al mal uso del producto.

El usuario asume todos los riesgos y responsabilidades relacionados al antes mencionado.

Esta información técnica se basa en nuestros conocimientos y experiencias, aplicando tolerancias normales a nivel de laboratorio y fabricación. Asimismo las recomendaciones, rendimientos y sugerencias no constituyen garantía, ya que al estar fuera de nuestro alcance el control de las condiciones de aplicación, no nos responsabilizamos por daños, perjuicios o pérdidas ocasionadas por el uso inadecuado de los productos. Consulte la Ficha de Seguridad para obtener información específica con relación a componentes, primeros auxilios, preparación y manipulación apropiada del producto.

